

440

**Bauherrschaft:** RH Immo Vista GmbH, Höhenweg 29, 5035 Unterentfelden

**Objekt:** Neubau Mehrfamilienhaus, Landenhofweg 15, 5035 Unterentfelden, Parzelle Nr.90

26.02.2024

**Kubische Berechnung nach SIA 116** (Normalien für kub. Berechn. von Hochbauten, Nr. 116 )

Pos.	Bezeichnung	Fläche	Höhe	Zuschläge		Höhe Total	Faktor	Volumen
				Boden [m]	Dach [m]			
		m2	m			m		m3
<b>Untergeschoss</b>								
1.1	Untergeschoss unbeheizt	332.84	3.00			3.00	1.00	998.52
1.2	Garage/Einstellhalle unbeheizt	336.72	3.50			3.50	1.00	1'178.52
1.3	Bodenzuschlag Treppenhaus beheizt	46.33		1.00		1.00	1.00	46.33
Total m3 SIA 116 Untergeschoss								<b>2'223.37</b>

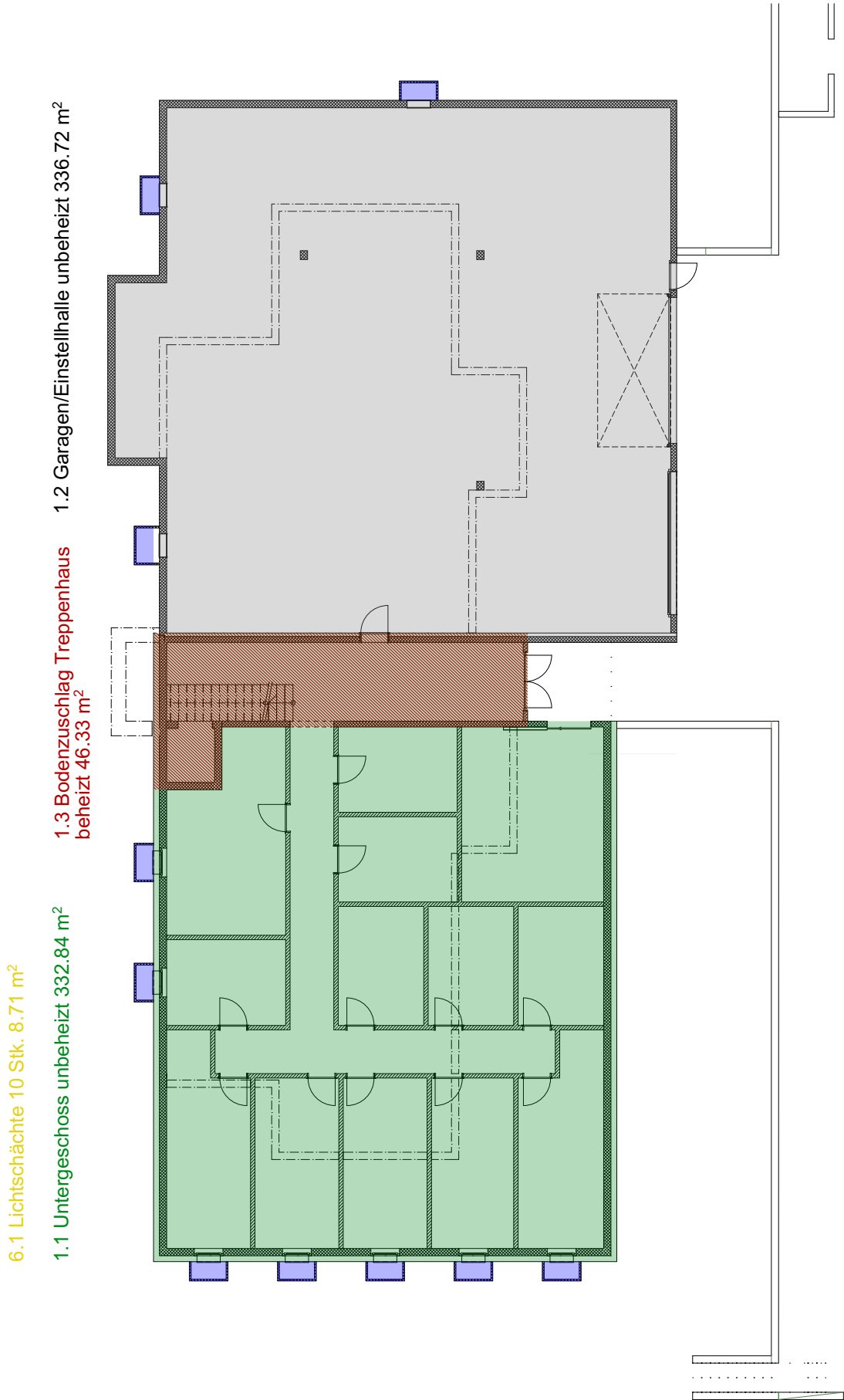
<b>Erdgeschoss 440.0</b>								
2.1	Wohnungen beheizt	359.89	3.00			3.00	1.00	1'079.67
2.2	Bodenzuschlag Terrasse begehbar links	126.15		1.00		1.00	1.00	126.15
2.3	Bodenzuschlag Terrasse begehbar rechts	178.73		1.00		1.00	1.00	178.73
2.4	Bodenzuschlag Terrasse nicht begehbar mitte	21.47		0.50		0.50	1.00	10.74
2.5	EG Bodenzuschlag Treppenhaus	5.37		1.00		1.00	1.00	5.37
Total m3 SIA 116 Erdgeschoss								<b>1'400.66</b>

<b>Obergeschoss</b>								
3.1	Wohnungen beheizt	359.89	3.20			3.20	1.00	1'151.65
3.2	Balkon < 1.5m begehbar links	69.55		2.00		2.00	1.00	139.10
3.3	Balkon < 1.5m begehbar rechts	67.48		2.00		2.00	1.00	134.96
Total m3 SIA 116 Obergeschoss								<b>1'425.71</b>

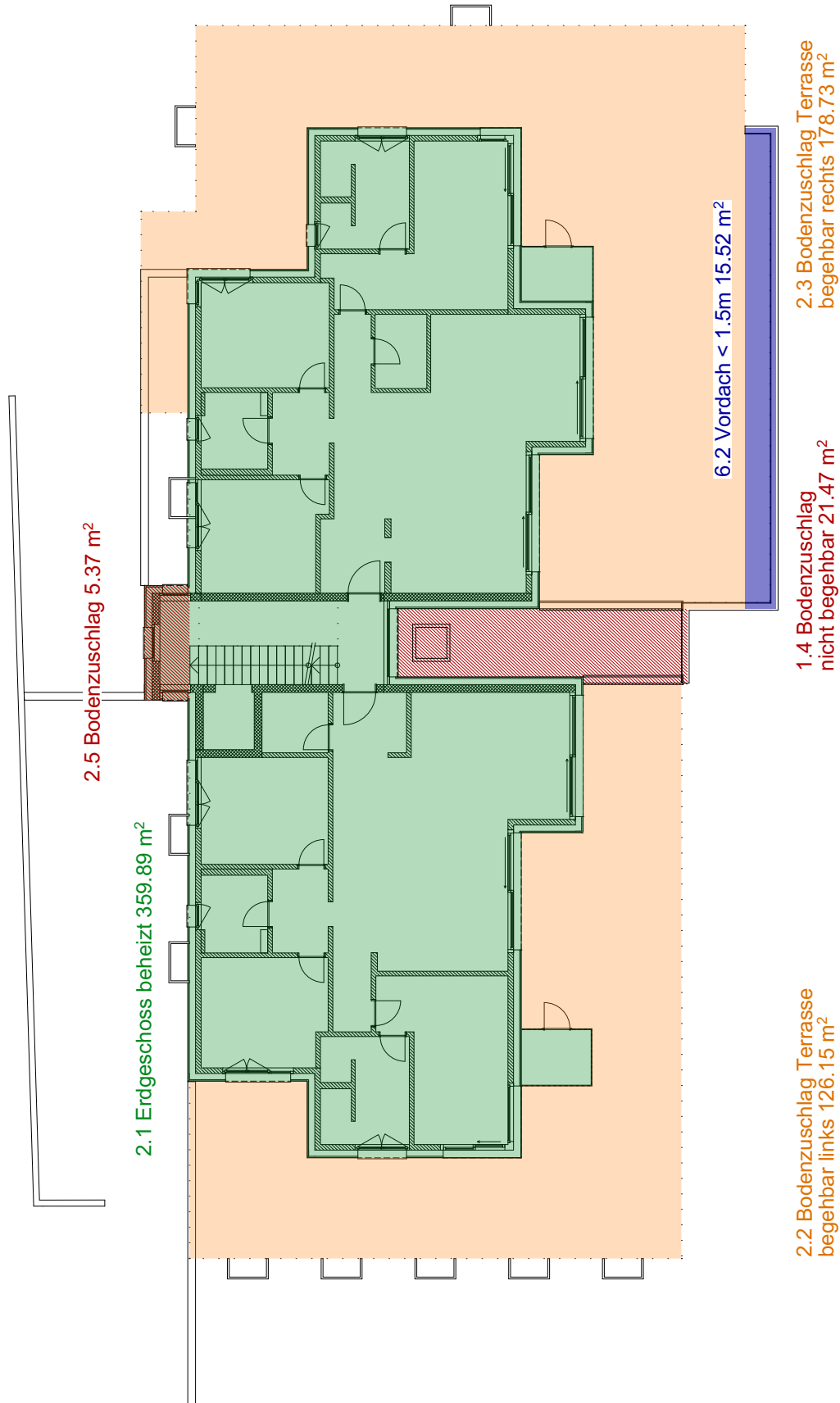
<b>Attikageschoss</b>								
4.1	Wohnung beheizt	210.84	3.10			3.10	1.00	653.60
4.2	Bodenzuschlag Terrasse begehbar links	79.56		1.00		1.00	1.00	79.56
4.3	Bodenzuschlag Terrasse begehbar rechts	72.84		1.00		1.00	1.00	72.84
4.4	Balkon < 1.5m begehbar links	43.42		2.00		2.00	1.00	86.84
4.5	Balkon < 1.5m begehbar rechts	47.14		2.00		2.00	1.00	94.28
5.1	Dachzuschlag nicht begehbar	210.82			0.50	0.50	1.00	105.41
5.2	Liftüberfahrt	7.00	1.00		0.50	1.50	1.00	10.50
5.3	Vordach < 1.5m nicht begehbar	24.21		1.00		1.00	1.00	24.21
5.4	Pergola	10.84		2.00		2.00	1.00	21.68
Total m3 SIA 116 Obergeschoss								<b>1'148.92</b>

<b>Lichtschächte, Vordach Gartenausgang</b>								
6.1	Lichtschacht 10x	8.71	2.00			2.00	0.50	8.71
6.2	Vordach Einstellhalleneinfahrt	15.52	1.50			1.50	0.50	11.64
6.3	Vordach Gartenausgang	1.68	1.00			1.00	0.50	0.84
Total m3 SIA 116 Nebenbauten								<b>21.19</b>

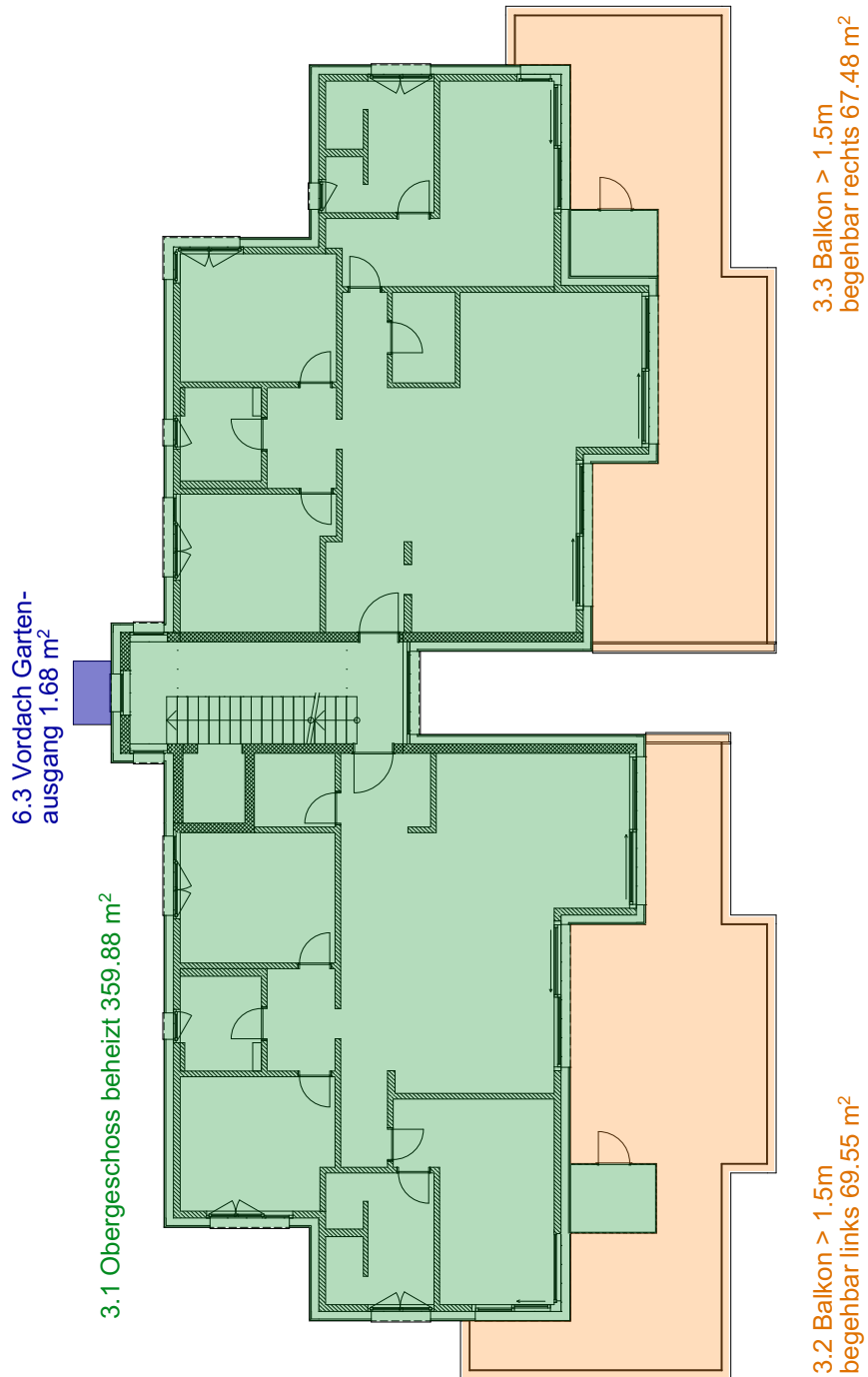
**Total m3 SIA 116 6'219.85**



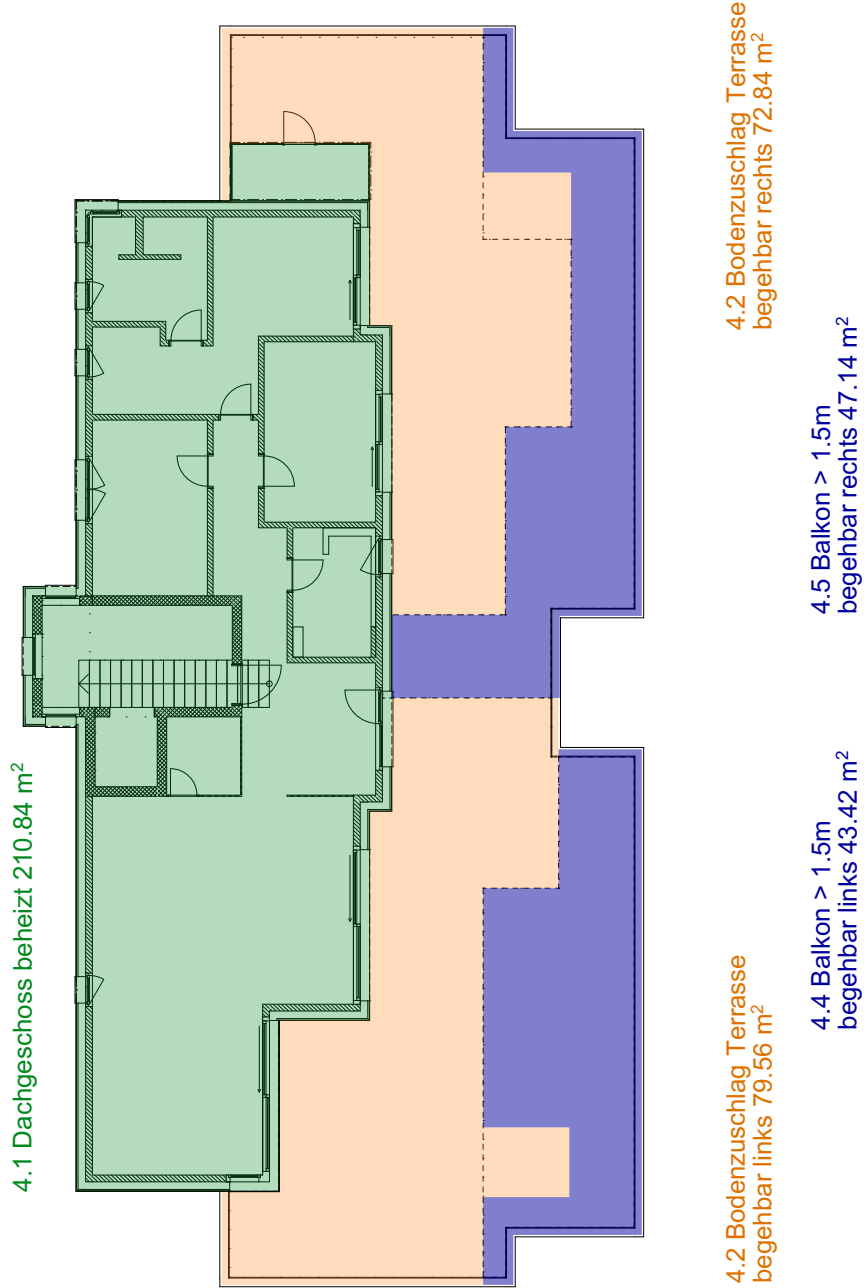
## Schema für Volumenberechnung nach SIA 116 Untergeschoss



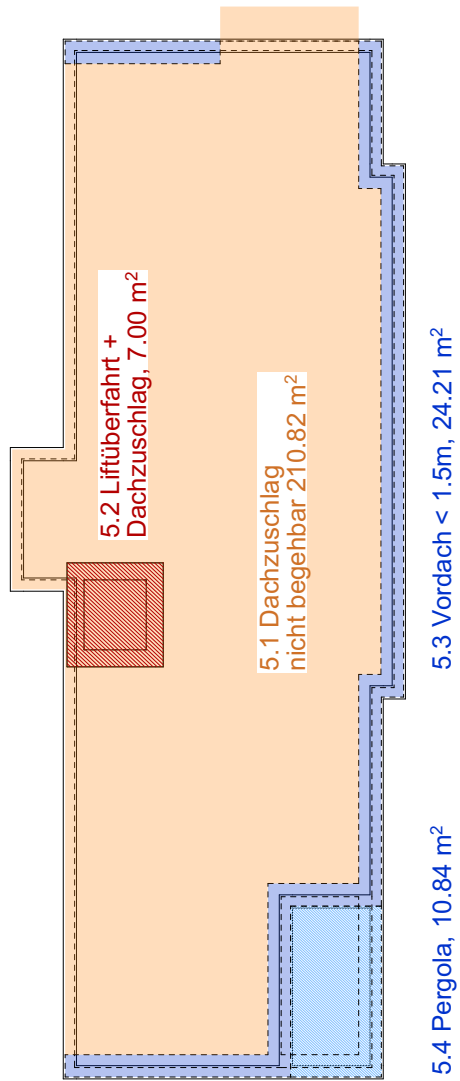
## Schema für Volumenberechnung nach SIA 116 Erdgeschoss



## Schema für Volumenberechnung nach SIA 116 Obergeschoss



## Schema für Volumenberechnung nach SIA 116 Attikageschoss



## **Schema für Volumenberechnung nach SIA 116** **Dachaufsicht**