

440

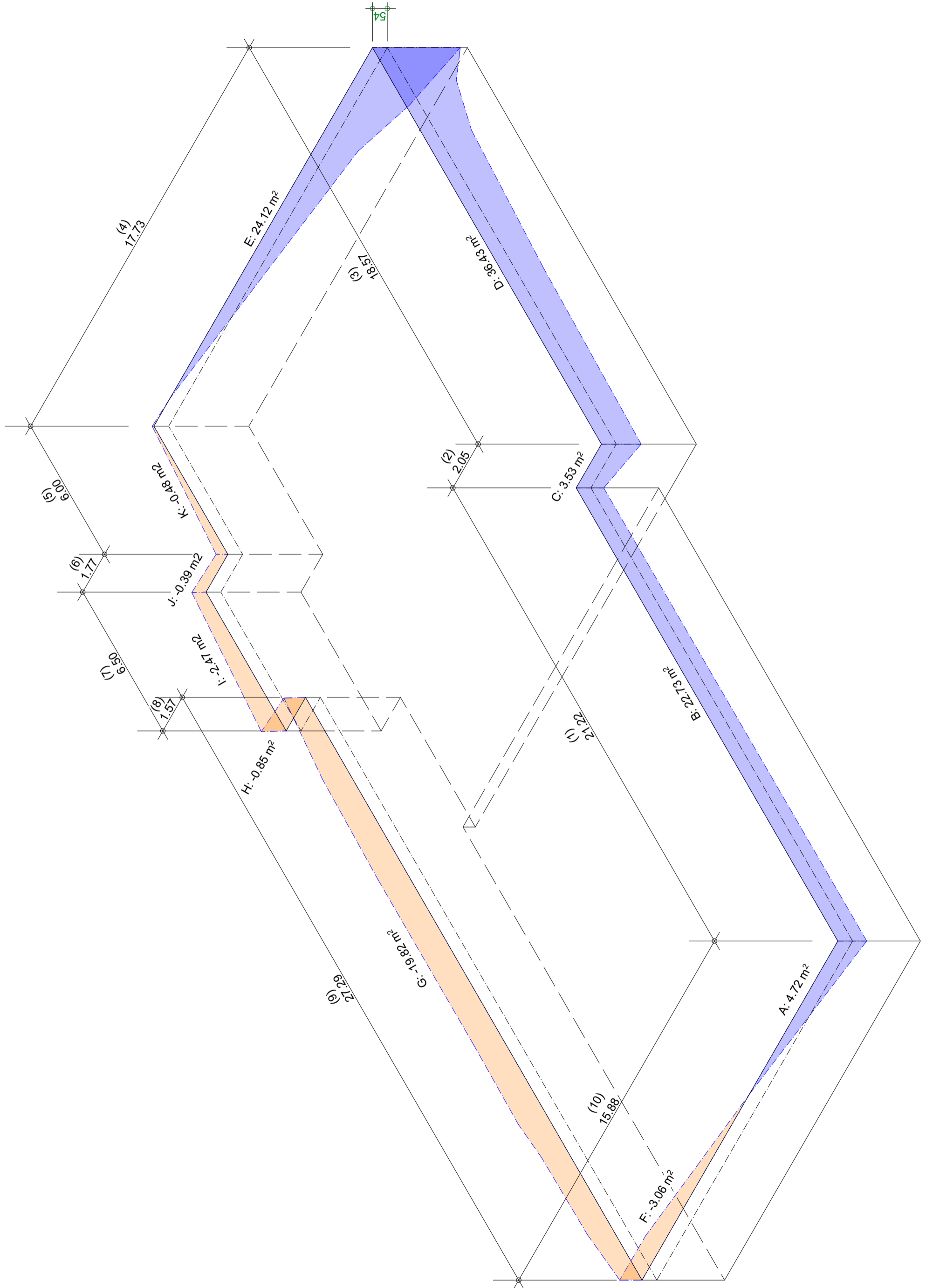
Bauherrschaft: RH Immo Vista GmbH, Höhenweg 29, 5035 Untereentfelden

Objekt: Neubau Mehrfamilienhaus, Landenhofweg, 5035 Untereentfelden, Parzelle Nr.90

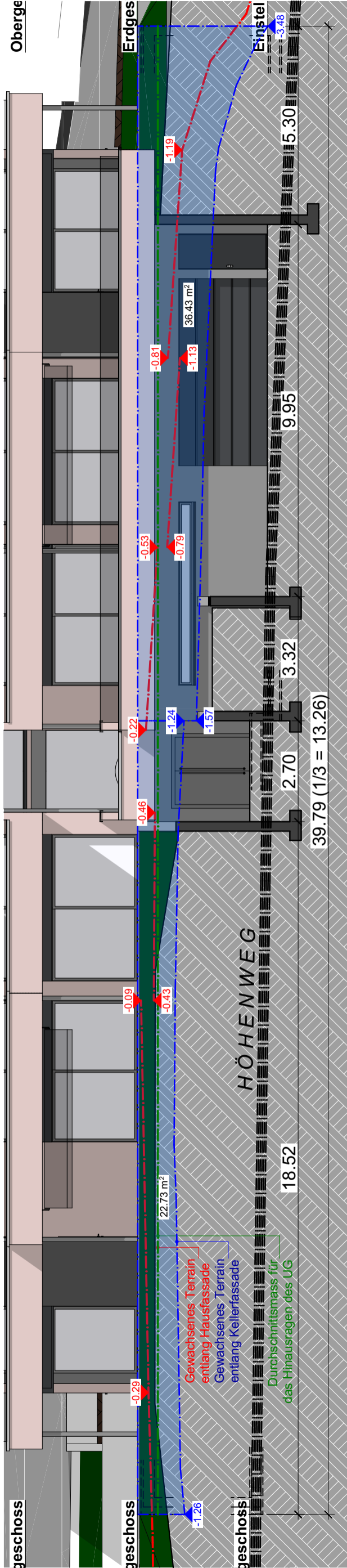
26.02.2024

Berechnung Mittelwert Höhe Untergeschoss

Umfang (A)		Fassadenfläche über Erdreich (B)	
(1)	21.22 m	A: Westseite	4.72 m ²
(2)	2.05 m	B: Südseite	22.73 m ²
(3)	18.57 m	C: Südseite	3.41 m ²
(4)	17.73 m	D: Südseite	36.43 m ²
(5)	6.00 m	E: Ostseite	24.12 m ²
(6)	1.77 m		91.41 m²
(7)	6.50 m		
(8)	1.57 m		
(9)	27.29 m		
(10)	15.88 m		
	118.58 m		
		Fassadenfläche unter Erdreich (C)	
		F: Westseite	-3.06 m ²
		G: Nordseite	-19.82 m ²
		H: Nordseite	-0.85 m ²
		I: Nordseite	-2.47 m ²
		J: Nordseite	-0.39 m ²
		K: Nordseite	-0.48 m ²
			-27.07 m²
		Summer der Fassadenflächen (D)	
			64.34 m²
		Mittelmaß (b) = (D) / (A)	
			0.54 m



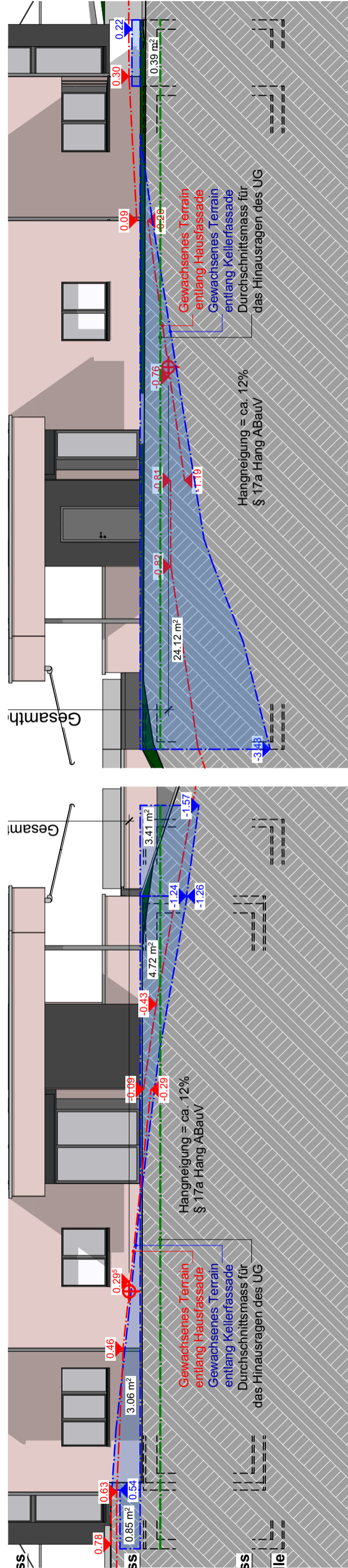
Berechnung Anteil Attikageschoss / Normgeschoss über BGF



Oberge

Süd

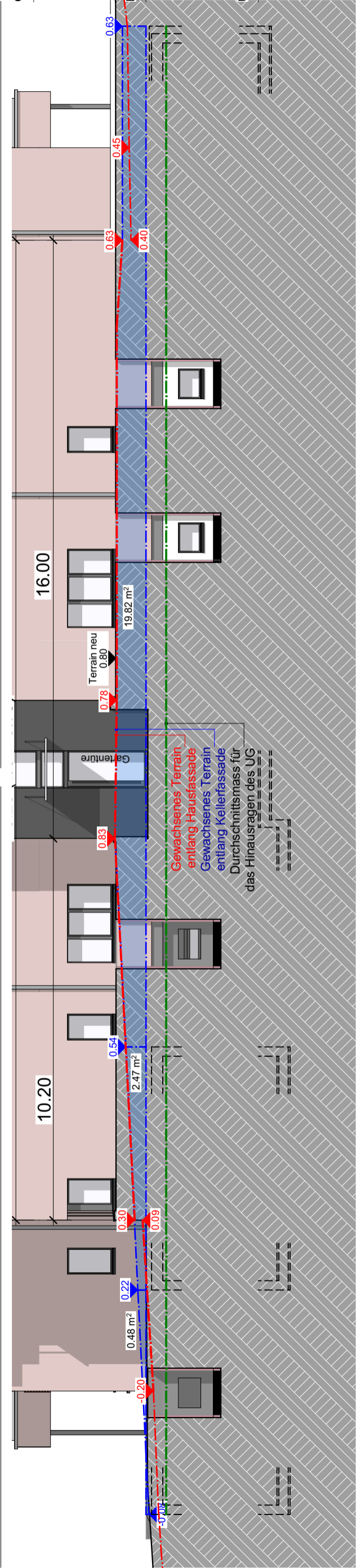
A/01



Ost

West

A/02



Nord

Nord

A/03

Berechnung Anteil Attikageschoss / Normgeschoss über BGF