

**AUSNÜTZUNGSZIFFER**

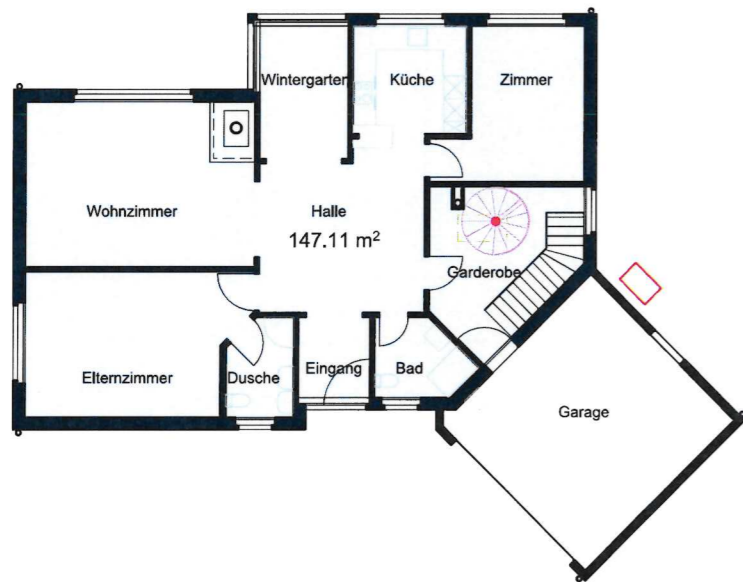
Parzellen Nr.: 1393  
 Wohnzone: W2  
 Parzellenfläche: 868 m<sup>2</sup>  
 Ausnutzung: 0.5  
 max. Nutzung: 434 m<sup>2</sup>

<b>Untergeschoss</b>	Ausmass gemäss CAD	<b>98.68 m<sup>2</sup></b>
<b>Erdgeschoss</b>	Ausmass gemäss CAD	<b>147.11 m<sup>2</sup></b>
<b>Dachgeschoss</b>	Ausmass gemäss CAD	<b>51.19 m<sup>2</sup></b>

**Totale BGF = 296.98 m<sup>2</sup>**

Totale BGF 296.98 m<sup>2</sup> = **0.34**  
 Parzellenfläche 868 m<sup>2</sup>

**Dachgeschoss**



Die Bauherrschaft:

*P. Käser*

Die Grundeigentümer:

*P. Käser*

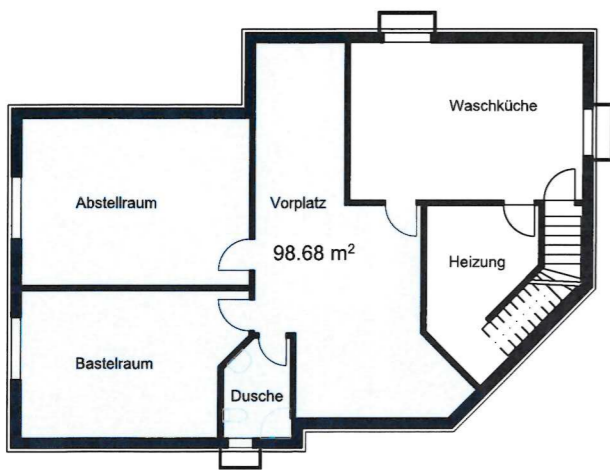
Der Planverfasser:

*[Signature]*

Ort, Datum:

Unterentfelden, 12.05.2026

**Erdgeschoss**



■ Bestand ■ Neu ■ Abbruch

**Untergeschoss**

Bauherrschaft: Herr Peter Käser, Roggenhausenstrasse 53, 5035 Unterentfelden  
 Objekt: Ausbau DG, Dachsanierung, Einbau Lukarne/ DF, Ersatz Heizung  
 Roggenhausenstrasse 53, 5035 Unterentfelden



**Ausnutzungsziffer**

**Baugesuch**

Objektnummer 50626 | 3.4 Datum 12.05.2026 Plangrösse A3  
 Druckdatum 12.05.2026 | anle Rev. Dat. Mst.: 1:200

**Planung**

BRUNNER PLANUNGEN GMBH ■ BERATUNG ■ PLANUNG ■ BAUADMINISTRATION ■ BAULEITUNG  
 Picardiessstrasse 25 | 5040 Schöffland | Tel. 062 739 10 60 | planungen@brunner-gmbh.ch | www.brunner-gmbh.ch